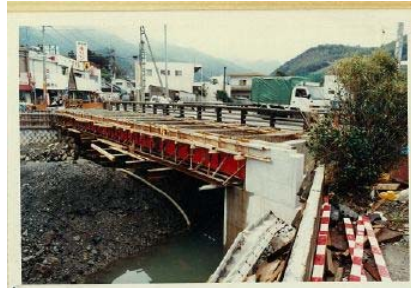
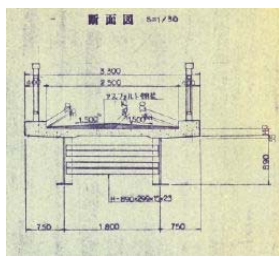
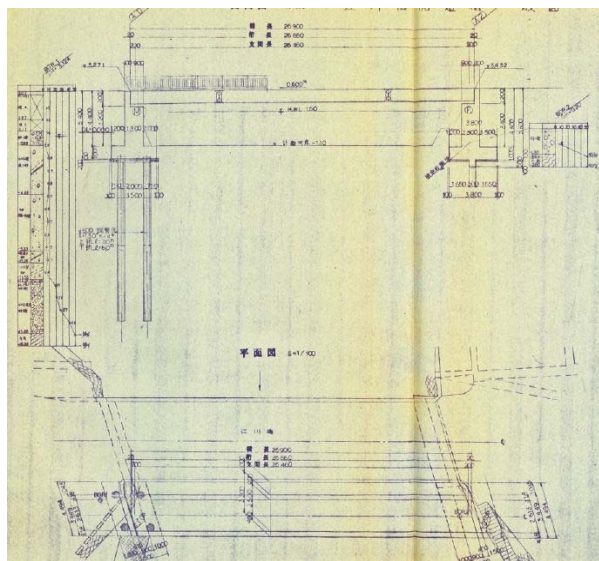
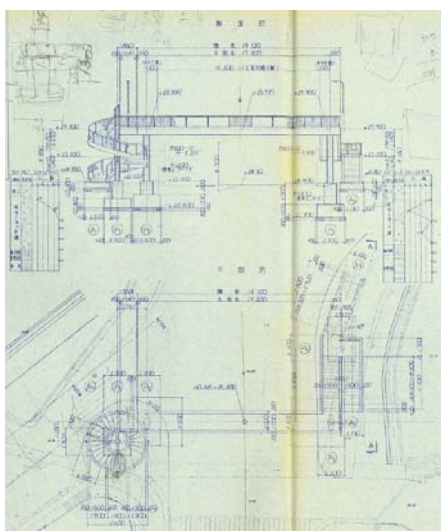


元請時代の設計物件  
1)物件1



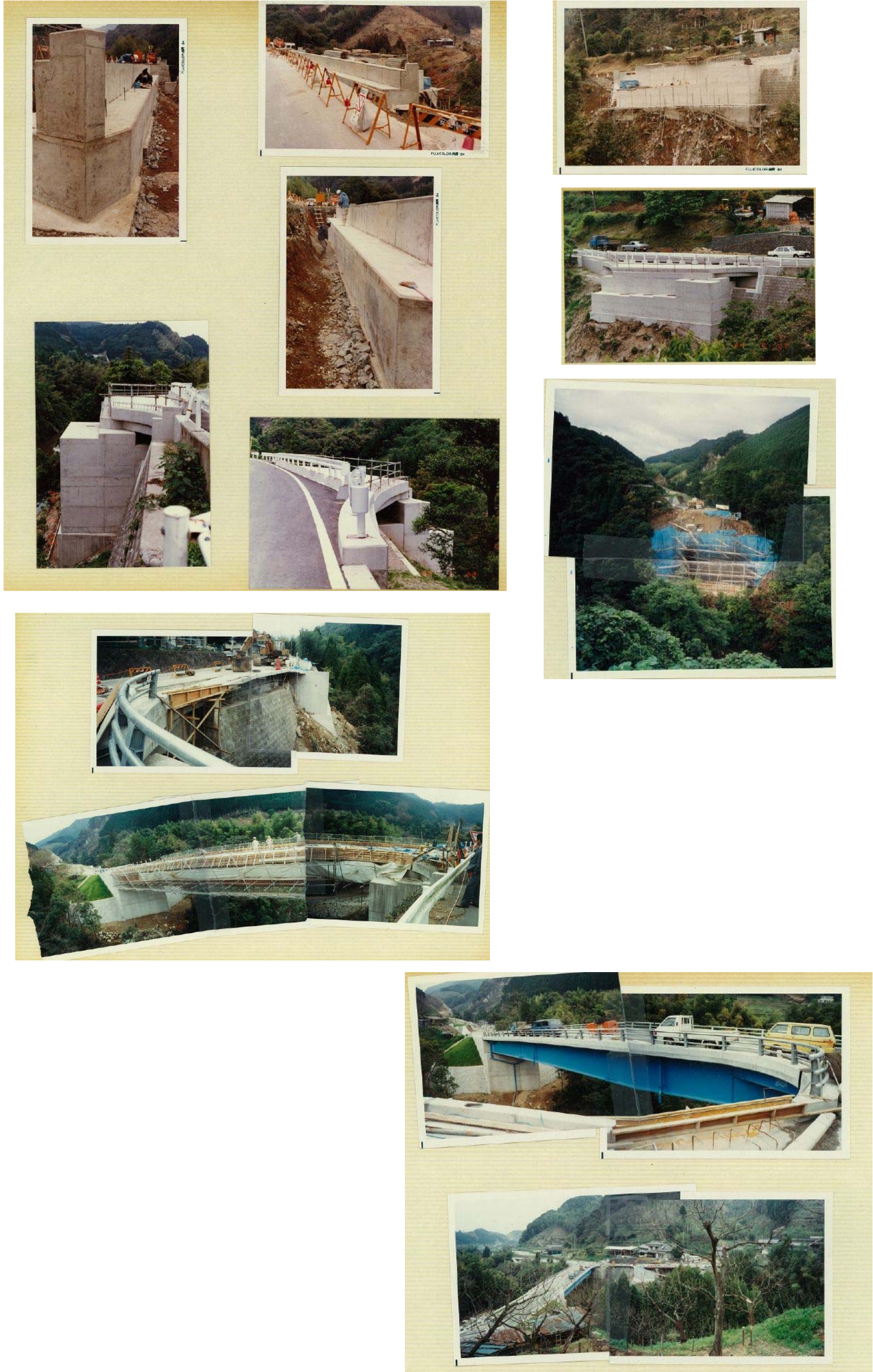
2)物件2





3)物件3

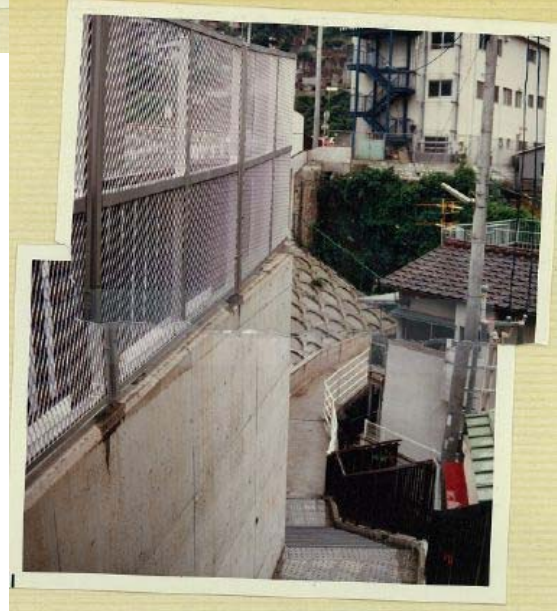
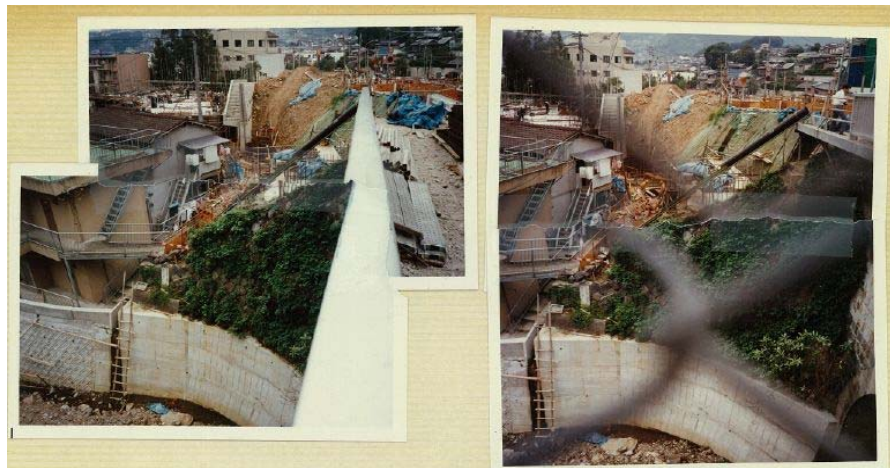
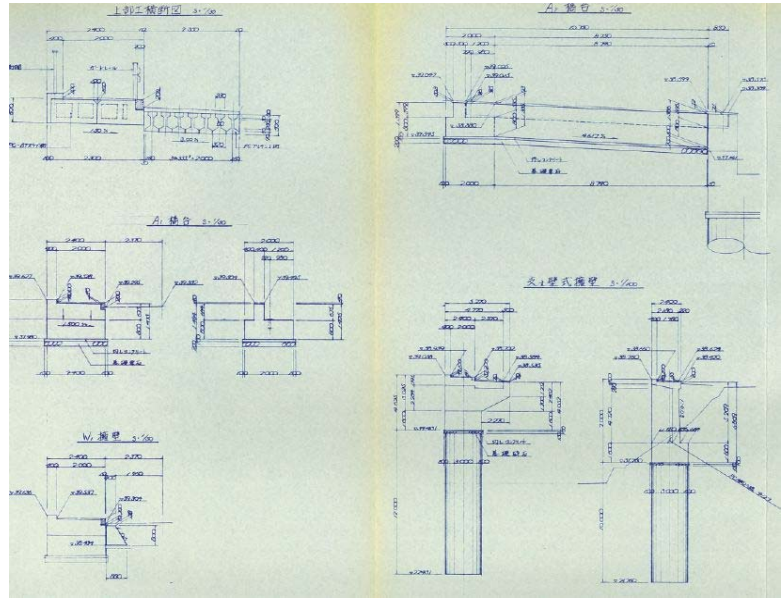
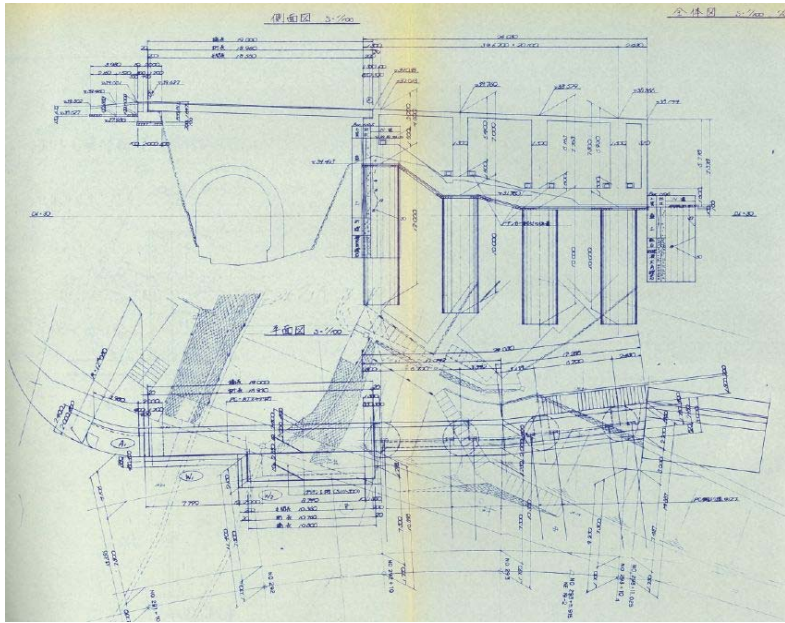
※思い入れの深い設計でした。橋台基礎に深礎杭を採用。工事車両の進入に対する隅切りに対しては、RC床版で計画しました。





4)物件4

お客様との密な検討の結果、近接家屋に対して環境に配慮した設計を目指しました。





設計に係わった現場  
1) 設計現場1



2) 設計現場2



3) 設計現場3

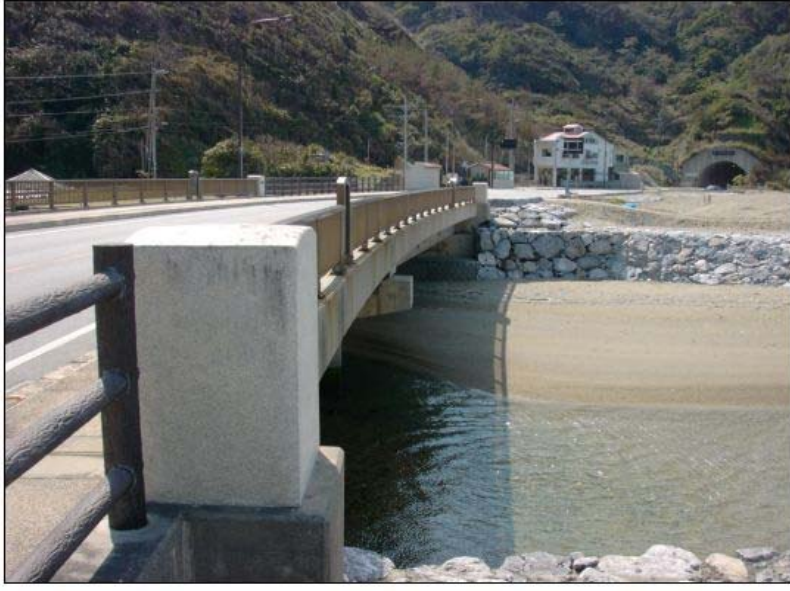


4) 設計現場4





5) 設計現場5



6) 設計現場6



7) 設計現場7





8) 設計現場8



9) 設計現場9



10) 設計現場10





11) 設計現場11



12) 設計現場12



13) 設計現場13



14) 設計現場14





15) 設計現場15



16) 設計現場16 現道拡幅: 交通量が多く、現橋護岸を壊さずに施工できるように計画



17) 設計現場17

